

## 社協会員募集活動のお知らせ

8月の1ヶ月間、社会福祉協議会会員増加月間として、会員募集活動を行います。

社会福祉協議会（社協）は、町民の皆さまお一人お一人が会員として参加する「会員組織による民間の福祉推進団体」です。社協が実施しております地域福祉推進事業は、善意の寄附金、共同募金配分金、そして町民の皆さまのご理解をいただきながら、会員としてお納めいただいた「会員会費」により実施させていただいております。

今年度も、多くの町民の皆さまに会員になっていただくことで、福祉活動がより力強く推進できるよう努めてまいります。募集活動につきましては、事業推進員（区長さん）が伺います。

ご協力の程よろしくお願いたします。

一般会費

300円

賛助会費

1,000円

特別会費

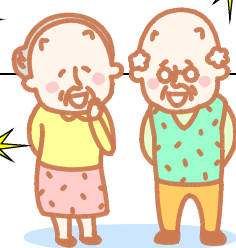
10,000円

会費は、次のような事業に活用しています！

- ・地域福祉活動支援事業
- ・黄色い帽子寄贈事業
- ・生き生き健康教室
- ・一日家族行事
- ・誕生会事業
- ・心配ごと相談 など



### 誕生会事業のご報告



去る7月25日（日）、改善センター大集会場において誕生会事業を開催しました。この事業は、年に4回実施しており、今回は4～7月の誕生者をお招きし、舞台では日舞や詩吟、ひょっとこ踊りなどの余興ボランティアを迎え、楽しい誕生会を開催することができました。次回の開催は、11月28日（予定）に、8～11月の誕生者の皆さまをお招きいたします。どうぞお楽しみに！

※対象となる方は、満70歳以上で、独居または高齢者世帯（同居している配偶者、兄弟、子が65歳以上の世帯）の方です。



監事 菊川克裕  
監事 福田建一郎  
監事 山中虎雄  
理事 中武典子  
理事 石見勉  
理事 藤岡洋子  
理事 村井信照  
理事 深水俊市  
理事 倉本豊  
理事 早川典志  
副会長 北御門浩  
副会長 山下力  
会長 鶴田正巳

理事

（敬称略）

平成22年度  
湯前町社会福祉協議会  
役員紹介

評議員

丸山羊一  
永野幸延  
椎葉義人  
深水正行  
柳瀬鐵男  
中武義秋  
橋田實子  
中村隆子  
岩野美奈子  
今田亜紀  
西岩人  
小川一義  
山崎利雄  
徳永徳子  
高橋三樽  
園田篤子  
石原亮  
落合智  
桑原雄司  
谷口幸範  
荒川廣文  
久保田俊郎  
吉村朋子

# ワークキャンプ参加者 (高校生・社会人)を募集します!

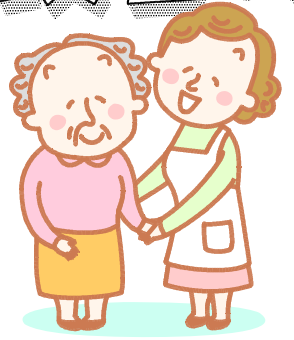
ボランティア活動を体験してみませんか?  
「ボランティアに関心はあるけれどやったことがない」「何をしたらいいかわからない」という方は是非ワークキャンプへ! 経験にかかわらず都合の良い日に、お気軽に参加してみてください。

実施期間：平成22年8月1日～8月31日  
実習施設：高齢者生活福祉センター湯愛  
参加対象者：高校生以上の方、社会人の方  
内 容：デイサービスの一日を体験

※ワークキャンプ実施日につきましては、センターと打ち合わせのうえ決定させていただきます。参加申し込み、問合せは、担当 黒木まで。  
(43-4117)



# 在宅介護者の つどい 開催



介護をされていて、迷うことや不安になることはありませんか? みんなで話すことで、少しでも悩み不安を解消しましょう。

寝たきり、認知症等様々な状態にある方を介護している方、介護に関心のある方など、どなたでも参加できます。多くの方のお越しをお待ちしております。

日時：平成22年8月4日(水曜日)  
午後2時から3時

場所：湯前町保健センター  
母子指導室

内容：介護者同士の情報交換、  
介護の専門職員による  
アドバイス

担当：東(43-4117)

## 赤十字運動月間 社資募集活動 活動資金へのご協力ありがとうございました



多くの住民の方々より、日本赤十字社の社資(社費・寄付金)にご協力いただきました。社員の皆さまの温かい心の集結であります社資は、赤十字事業の活動資金として活用させていただきます。今後とも皆さまのご協力をよろしくお願い申し上げます。

### 平成22年度 日赤社資のご報告

社資総額 700,800円(1,391件)

(社費 697,000円・寄付金3,800円)

※平成22年7月23日現在

日本赤十字社は、人道的支援を活動の基本原則におき、国際救援活動をはじめ、災害救護、医療事業、医師・看護師の育成、献血事業、講習会の開催、赤十字ボランティアの育成などの事業を行っております。これらの事業は、皆さまから納めていただきました社資を活動資金としており、皆さまのお力によって事業活動が支えられています。

湯前町内においては、日赤の事務局を置く社協においてAEDの管理(福祉センター湯愛内)、災害救援車の整備、発災時の救援物資の備蓄などに活用させていただきます。