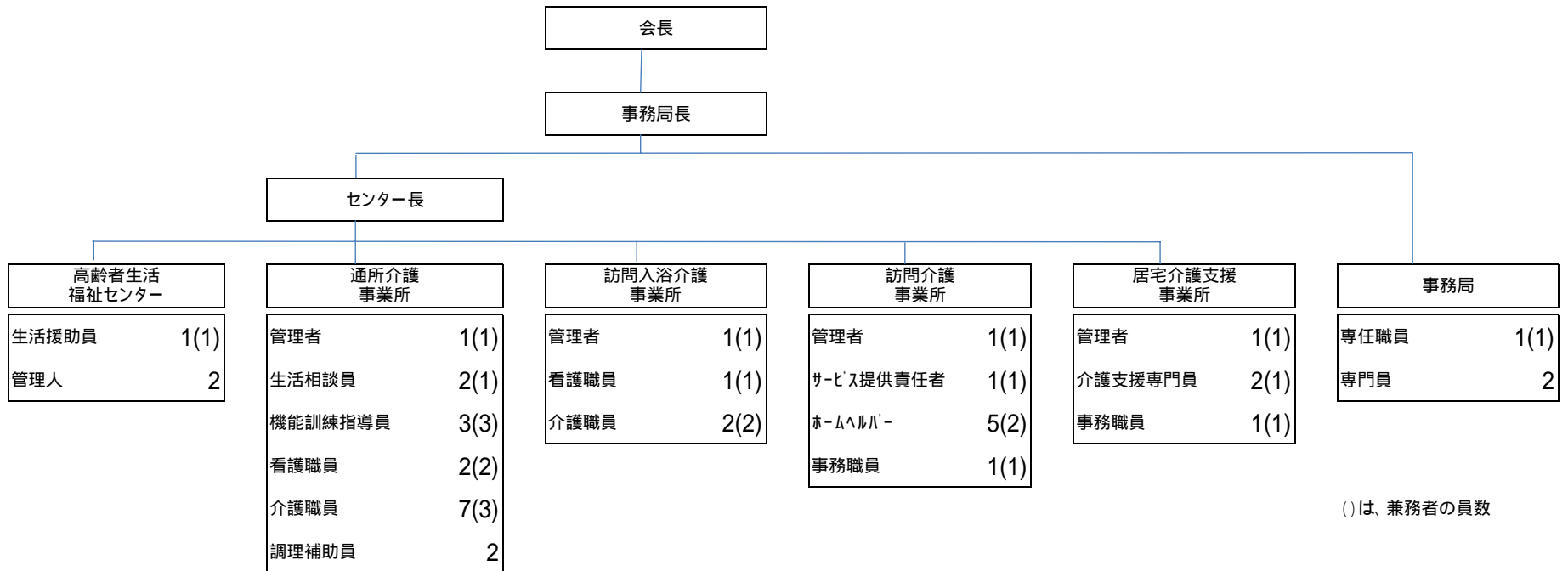


湯前町社会福祉協議会職員体制図



()は、兼務者の員数

役員・委員会	
理事	10
監事	3
評議員	23
事業推進委員	23
第三者委員	3

職員数	
職員	17
嘱託職員	4
調理補助員	2
管理人	2

資格保持者数	
社会福祉主事	4
介護福祉士	11
介護支援専門員	4
看護師	1
准看護師	3